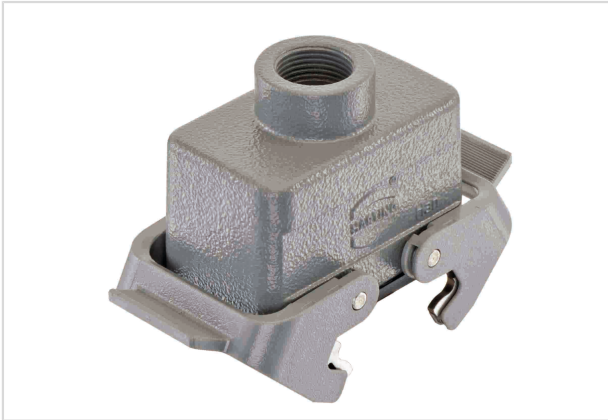


## Han 16B coupler hood LC M25



이미지는 예시용일 뿐입니다. 제품 설명을 참조하십시오.

부품 번호	19 30 016 1731
사양	Han 16B coupler hood LC M25
HARTING eCatalogue	<a href="https://b2b.harting.com/19300161731">https://b2b.harting.com/19300161731</a>

### 식별

카테고리	후드/하우징
후드/하우징 시리즈	Han <sup>®</sup> B
후드/하우징 타입	케이블 투 케이블 하우징
타입	낮은 구조

### 버전

잠금 유형	더블 잠금 레버
Han-Easy Lock <sup>®</sup>	Yes
규격	16 B
버전	톱 엔트리
케이블 엔트리	1x M25
응용 분야	산업 커넥터용 표준 후드/하우징

### 기술적 특성

제한 온도	-40 ... +125 °C
IEC 60529 규격에 따른 보호 등급	IP65
UL 50 / UL 50E 규격에 따른 유형 등급	4 4X 12

### 자재 특성

재료 (후드/하우징)	알루미늄 다이캐스트
표면 (후드/하우징)	분말 코팅방식
컬러 (후드/하우징)	RAL 7037 (더스트 그레이)

페이지 1 / 2 | 생성 일자 2021-06-23 | 여기에 규정된 데이터는 온라인 카탈로그에서 추출된 것입니다. 전반적인 최신 정보 및 데이터는 사용자 설명서를 참조하십시오. 사용자는 기능성, 적용 가능한 법률 및 규정과의 적합성을 검증하는 것 뿐 아니라, 특정 어플리케이션의 경우 전기 안전성도 책임지고 있다는 것을 유의하시기 바랍니다.

HARTING Electric GmbH & Co. KG | Wilhelm-Harting-Straße 1 | 32339 Espelkamp | Germany  
Phone +49 5772 47-97100 | [electric@HARTING.com](mailto:electric@HARTING.com) | [www.HARTING.com](http://www.HARTING.com)



Pushing Performance

## 자재 특성

재료 (실)	NBR
재료 (잠금장치)	폴리카보네이트 (PC) 스테인리스 강
컬러 (잠금)	RAL 7037 (더스트 그레이)
UL 94 규격에 따른 소재 가연성 클래스(잠금 레버)	V-0
RoHS	준수
ELV 상태	준수
China RoHS	e
REACH Annex XVII 물질	No
REACH ANNEX XIV 물질	No
REACH SVHC 물질	Yes
REACH SVHC 물질	Potassium 1,1,2,2,3,3,4,4,4-nonafluorobutane-1-sulphonate
ECHA SCIP 넘버	a4a9de28-6060-4c0d-b79b-5842f7db41be

## 상세명세 및 승인

승인규격	DNV GL
UL / CSA	UL 1977 ECBT2.E235076 CSA-C22.2 No. 182.3 ECBT8.E235076
CE	Yes

## 상업용 데이터

포장 규격	1
총 중량	197.1 g
원산지	독일
유럽 관세 번호	85389099